



Minidome IP 8MP IR

- Sensore 1/2.5" Progressive scan CMOS
- Ottica varifocale 2.7-13.5mm MFZ
- 8MP@15fps
- Triplo stream
- Smart IR
- Controllo low bitrate
- 3D DNR, DWDR
- Supporta ROI, Defog, Modalità corridoio, HLC, DIS (stabilizzatore elettronico)
- IP66, IK10

ZN8-VD8M213-DL

ZN8-VD8M213-DL

Panoramica del Sistema

Grazie all'aggiornamento della tecnologia H.265, questa telecamera offre una compressione video ad alta efficienza, garantendo risparmio energetico, larghezza di banda ed ampia archiviazione. È inoltre dotata della tecnologia starlight, Smart IR, alta qualità immagine e buona protezione, che la rendono in grado di soddisfare la maggior parte di i requisiti delle applicazioni di videosorveglianza.

Funzioni

Wide Dynamic Range

Questa tecnologia (WDR) offre la migliore sensibilità alla luce, catturando i dettagli d'immagine sia in condizioni di luminosità che di scarsa illuminazione. La telecamera utilizza caratteristiche, true WDR (120Db), per bilanciare la luce in tutta la scena, offrendo così immagini chiare in qualsiasi ambiente.

Intelligent Video System (IVS)

Con l'analisi video intelligente integrata, la telecamera ha la capacità di rilevare e analizzare gli oggetti in movimento così da migliorare il tuo impianto di videosorveglianza.

Condizioni ambientali

Questa telecamera, grazie al range di temperatura da -30 ° C a +50 ° C, è progettata per condizioni ambientali estreme. Inoltre il grado di protezione IP67 la rende adatta ad applicazioni in esterno.

Smart Encode (H.265+)

Smart Encode H.265+ è l'implementazione di H.265, la quale permette di avere video di alta qualità senza affaticare la rete,

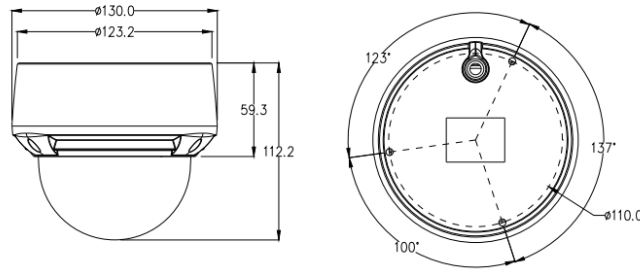
Tale tecnologia di codifica include: strategie di codifica adattiva di scena, GOP dinamico, ROI dinamico, struttura di riferimento multi-frame flessibile e intelligente, riduzione del rumore. Tutto questo consente di risparmiare fino al 70% della larghezza di banda e conservazione se confrontato con lo standard H.265.

HEVC (H.265)

Smart Encode H.265+ è l'implementazione di H.265, la quale permette di avere video di alta qualità senza affaticare la rete. Tale tecnologia di codifica include: strategie di codifica adattiva di scena, GOP dinamico, ROI dinamico, struttura di riferimento multi-frame flessibile e intelligente, riduzione del rumore. Tutto questo consente di risparmiare fino al 70% della larghezza di banda e conservazione se confrontato con lo standard H.265.

TELECAMERA	Sensore	1/2.5" Progressive Scan CMOS
	Pixel Effettivi	3840(H)×2160(V)
	Velocità Shutter	1/5-1/20000
	Sensibilità	Colore: 0.01Lux @(F1.2, AGC ON) B/W: 0Lux @(IR LED ON)
	Day&Night	ICR
	S/N Ratio	55dB
	WDR	dWDR
	DNR	2D/3D
	Iride	Fissa
	Ottica	2.7-13.5mm varifocale MFZ
	Angolo inquadratura	95° ~ 35°
	IR	15x led
	Copertura IR	>30m
Rotazione Pan/Tilt	Pan:0°~355°, Tilt:0°~80°, Rotation:0°~355°	
IMMAGINE	Compressione video	H.265, H.264, MJPEG
	Compressione audio	G.711, RAW_PCM
	Massima risoluzione	8MP (3840×2160)
	Bit Rate (CBR/VBR)	Main Stream: 500kbps~16Mbps Sub Stream: 32kbps~6Mbps
	Stream	Stream1: 3840 × 2160/3072×2048/2592×1520/ 1920×1080 @25/30fps Stream2: D1/ VGA / CIF/ QVGA @25/30fps Stream3: VGA/CIF/QCIF @25/30fps
	Bilanciamento del bianco	SI
	Controllo guadagno	Auto/Manuale
	DIS	SI
	HLC	SI
	Modalità corridoio 9:16	SI
	ROI	SI
Defog	SI	
RETE	Protocolli	IPv4/IPv6, 802.1x, HTTP, HTTPS, TCP/IP, UDP/IP, RTSP, DHCP, NTP, RTCP/RTP, PPPoE, SMTP, DNS, UPnP, FTP, ARP, SNMP
	Metodo Streaming	Unicast
	Accessi	10 Utenti
	Web Viewer	<IE11, Chrome, Firefox
	Software di gestione	IMS 3.0
	Standard	Onvif
	Smart Phone	IOS, Android
INTERFACCE	Ethernet	1x Ethernet (10/100 Base-T) RJ-45
	Audio	-
	Allarmi	-
	Uscita BNC	-
	Porta RS485	-
	Tasto reset	-
	Archiviazione locale	-
ALTRO	IVS	Perimetro, recinti virtuali singoli, recinti virtuali doppi, oggetto movimento, oggetto fermo, velocità, inversione, parcheggio illegale, segnale errore
	Alimentazione	12Vcc/PoE
	Consumo	4.5W(IR LED OFF) 7W (IR LED ON)
	Temperatura operativa	-30°C~+50°C
	Umidità utilizzo	0% - 90% RH
	Protezione IP	IP66, IK10
	Certificazioni	CE/ FCC
	Materiale	Metallo
	Dimensioni	130 (∅) × 112 (D) mm
Peso	690g	

Dimensioni



Modello

ZN8-VD8M213-DL 160556 Telecamera IP66, f.2.7-13.5mm MFZ, 8MP@15fps, D&N meccanica, Triple Streaming H.265/H.264/ MJPEG, WDR.

Accessori

ZA8-CBK344 160521 Staffa a parete
ZA8-JBMP 160547 Scatola di giunzione
ZA8-CBK627B 160426 Adattatore montaggio a palo