



Mini telecamera termografica bispettro

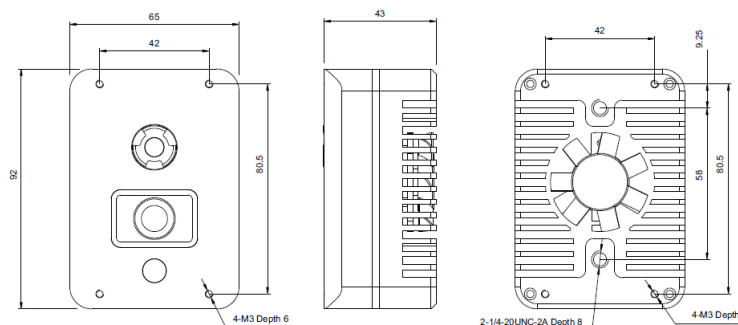


Modello:

Caratteristiche principali:

- Algoritmo misurazione temperatura integrato;
- Pixel Effettivi 256x192;
- NETD \leq 65mK;
- Ottica grandangolare;
- Precisione $\pm 2.0^{\circ}\text{C}$;
- Supporta 20 punti - 2 linee - 16 aree di rilevamento temperatura;
- H.265;
- Supporta 17 controlli colore (color palettes);
- Miglioramento dell'immagine DVE;

Dimensioni:



BISPETTRO	DVE	TERMOGRAFICA	$\pm 2.0^{\circ}\text{C}$	EDGE STORAGE
-----------	-----	--------------	---------------------------	--------------

Specifiche tecniche:

Modello	ZNT8-V0F19-T
CAMERA TERMICA	
Tipo sensore	Uncooled IRFPA Microbolometer
Pixel effettivi	256 (H) x 192 (V)
Sensibilità (NETD)	<65mK@F.1.0, 300K
Gamma spettrale	8-14 μm
Impostazione immagine	Polarità LUT/ DVE/ Specchio/ FCC/ 3D DNR/ Luminosità/Contrasto/ ROI
Color palettes	Bianco, caldo/nero, caldo/freddo, curva/arcobaleno fino a 17 modi
Color palettes	Bianco, caldo/nero, caldo/freddo, curva/arcobaleno grigio-rosso fino a 14 modi
Ottica	Fissa
Focus	Fisso
F No.	F 1.0
Angolo di visualizzazione	H: 95° / V: 75°
CAMERA VISIBILE	
Sensore	1/2.8" Sony CMOS
Risoluzione effettiva	1920(H)x1080(V)
Velocità shutter	1/5 ~ 1/20,000s
Zoom	Digitale
Min. illuminazione	Colore: 0.1Lux @(F1.2, AGC ON) B/W: 0.01Lux @(F1.2, AGC ON)
S/N Ratio	> 55dB
W-Led	1x
Max apertura	F2.0
Angolo di visualizzazione	H: 136.2° / V: 77.33°
Controllo del fuoco	Fisso
VIDEO ED AUDIO	
Frame Rate	Main Stream: Termico: D1 @25/30fps Visibile: 1920x1080 @25/30fps Sub Stream: Termica: CIF @25/30fps Visibile: D1/VGA/640x360/CIF/QCIF/QVGA @25/30fps
Bit Rate	Termica: 100Kbps~6Mbps Visibile: main stream: 500Kbps~12Mbps Sub stream: 10Kbps~6Kbps
Controllo Bit Rate	CBR/VBR

Zoom digitale	16x
Mirror	Supportato
Defog	Supportato
Motion Detection	Supportato
Privacy Masking	Off / On (4 Area, Rettangoli)
Miglioramento immagine DVE	Supportato
Audio	Non disponibile

FUNZIONI ADDIZIONALI

Funzioni	Motion det., Allarme disco, Rilev.temp.
IVS	Perimetro, barriera fisica singola e doppia, oggetto rimosso o abbandonato

RILEVAMENTO TEMPERATURA

Modalità di rilevamento	Spot, linee, area
Preimpostazioni	Supporta tre regole di rilevamento su 20 punti / 2 linee / 16 regioni
Allarme	A soglia o a delta temperatura
Accuratezza	$\pm 2^{\circ}\text{C}$ / $\pm 2\%$
Tempi di risposta	$\leq 30\text{ms}$
Distanza di funzionamento	0.5m ~ 1.5m



Mini telecamera termografica bispettrio

Temperatura operative	-20 °C ~ 60 °C
Temperatura teorica di rilev.	-20 °C ~ 150 °C
Visualizzazione temperatura	Target >5°C, Visualizza temp. assoluta, Target ≤5°C, Visualizza temperature relativa (DEV = valore più alto - media)
RETE	
Ethernet	RJ-45 10-100Base-T
Protocolli	H.265, IPv4/IPv6, HTTP, RTSP/RTP/RTCP, TCP/UDP, DHCP, DNS, PPPOE, SMTP, SIP
Standard	ONVIF, CGI, SDK
Metodo streaming	Unicast
Max. utenti	10x
Web Browser	<IE11, Chrome, Firefox
Lingue	English, Chinese, Polish, Italian, Portuguese, Spanish, Russian, French, Czech, Hungarian

INTERFACCE	
Ethernet	1x RJ-45 (10/100 Base-T)
Audio	Non supportato
Allarmi	1x AI / 1x AO
RS485	Supportato
RS485	USB
CVBS	Supportato
Tasto reset	Supportato
GENERALI	
Alimentazione	12Vcc – Max 10W
Temperatura operativa	-20 °C ~ 60 °C
Condizioni di stoccaggio	0 ~ 90% RH
Protezione IP	IP 66 (solo connettori)
Dimensioni e peso	63 x 43 x 32 mm – 450g
Note	Case metallico

Accessori:

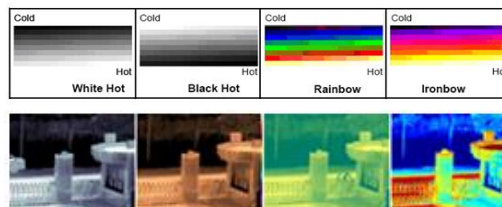
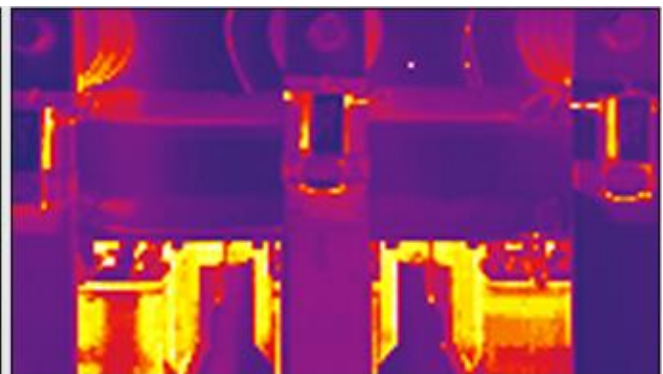


IMMAGINE VISIBILE



H: 136 - V: 77.3°

IMMAGINE TERMICA



H: 95° - V: 75°